

光電子分光分析研究室

SEM/CP/AFM/LSCM表面観察セミナー

参加費無料・事前予約制

《学内の学生対象》

材料の表面構造分析に興味がある方、装置の利用を始めて間もない方等が対象です。各装置の原理と観察方法についての初心者向けの理論(座学)と観察の実践を行います。受講希望の方は下記よりお申込み下さい。

理論	実践
5/9 (水) ①10:30-11:45 ②13:00-14:15	5/10 (木) 10:30-16:00
6/13 (水) ①10:30-11:45 ②13:00-14:15	6/14 (木) 10:30-16:00
7/11 (水) ①10:30-11:45 ②13:00-14:15	7/12 (木) 10:30-16:00
8/1 (水) ①10:30-11:45 ②13:00-14:15	8/2 (木) 10:30-16:00
9/12 (水) ①10:30-11:45 ②13:00-14:15	9/13 (木) 10:30-16:00

※①②は同じ内容です。日時相談可能。

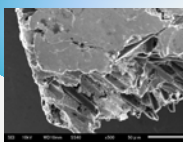
場所：理論 フロンティア応用科学研究棟予定
実践 フロンティア応用科学研究棟1-03
(光電子分光分析研究室)

講師：MASAOU 特任助教 杉野 義都

- ・申し込み締め切りは 前日の15:00 までです。
- ・理論のみの参加はできます。
- ・実践のみの参加はできません。
- ・実践は少人数制です。希望者多数の場合は別日を設定します。
- ・手持ち試料を測定したい場合は事前にご相談ください(先着順)

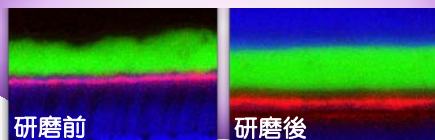
SEM：走査電子顕微鏡

ナノ・マイクロスケール表面観察



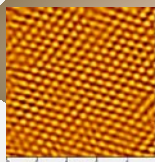
- ・SEMの構造
- ・二次電子と反射電子
- ・EDS分析

CP：クロスセクションポリッシャ



AFM：原子間力顕微鏡

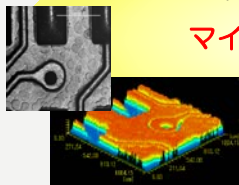
ナノスケール凹凸形状評価



- ・原子間力とは？
- ・測定モードの紹介

LSCM：共焦点レーザー顕微鏡

マイクロスケール凹凸形状評価



- ・共焦点光学系とは？
- ・観察法と画像解析



<http://www.eng.hokudai.ac.jp/labo/masaou/>

MASAOU

検索

予約・お問い合わせ先：

マテリアル分析・構造解析共用ユニット
(内線8175)

masaou@eng.hokudai.ac.jp

※右のQRコードより、予約フォームが起動します。

