



小篠 隆生 「大学キャンパスと都市・地域の再生」

工学研究院建築都市空間デザイン部門・都市地域デザイン学研究室

email: ozasa@eng.hokudai.ac.jp

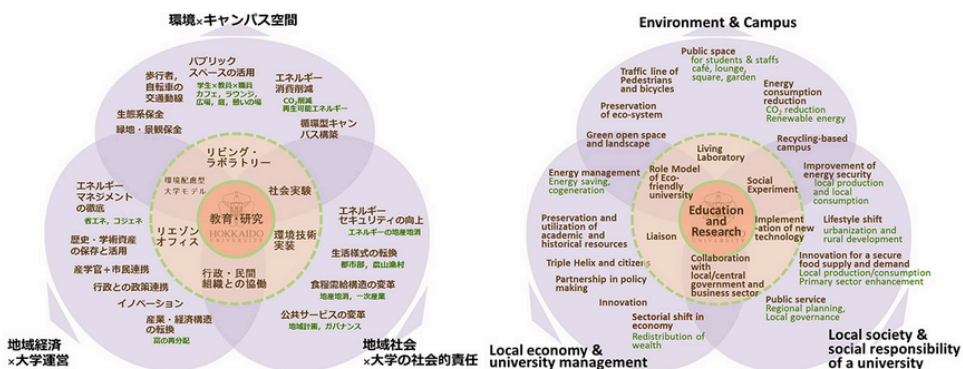
内線 6243、7363 研究室HP

http://www.eng.hokudai.ac.jp/graduate/division/school/?d=38#gs

出身地 東京都

1) 施設・環境のサステナビリティを評価するシステムの開発

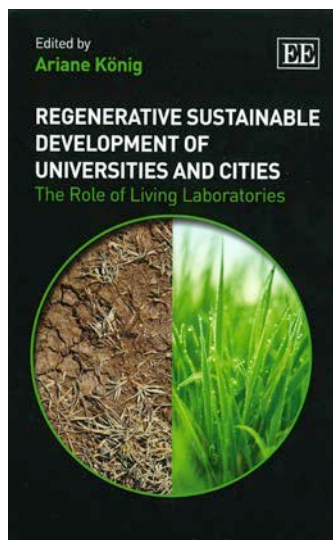
2) 地域再生のためのリビング・ラボラトリの構築



ここから記入を開始してください / Start from here

1.下記から、貴学の考えるサステナビリティの概念にあてはまるキーワードにチェックをつけてください。そのほかのキーワードや明文化された定義がある場合は自由記入欄に記載ください。

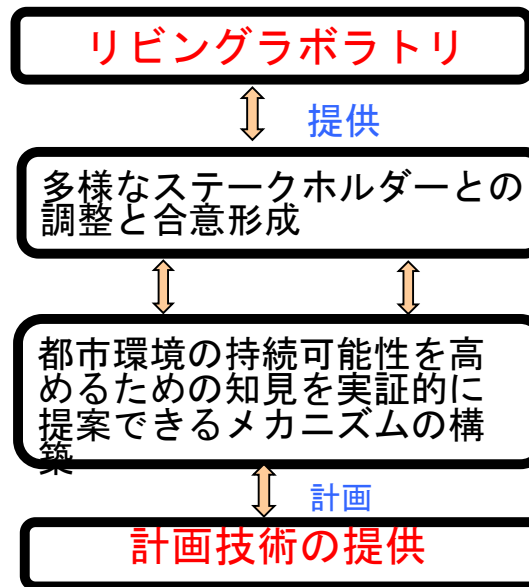
1.Please tick all items which match the concept of sustainable campus your institution has. If your ideas are not listed or if you have an official definition of the concept, please describe it in the text box below.



ISBN 978-1-78100-363-3

Campus planning for promoting quality of life in the community

Takao Ozasa, et al



<社会実装への可能性> (3点以内)

1) 組織、施設のサステナビリティの診断と処方箋のコンサルティング

2) 大学と都市・地域が連携した空間、環境の再生プロジェクトの提案

3) スケール横断型の計画技術提案



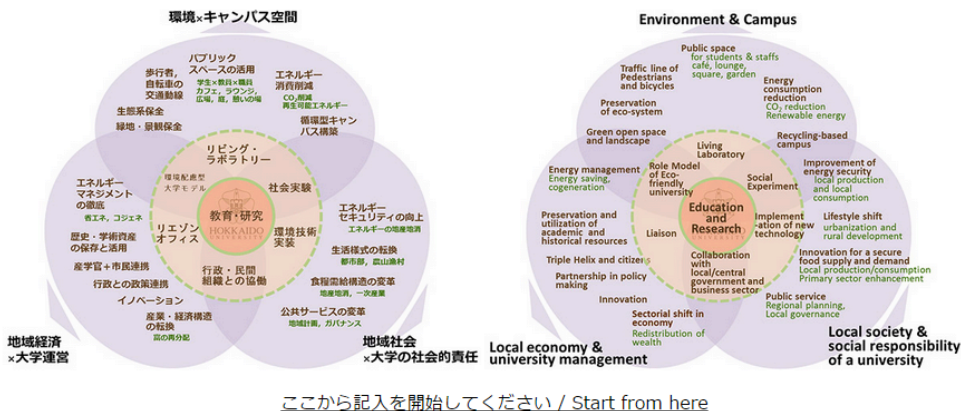
Takao Ozasa 「Regeneration for Campus and Surrounding City」

Faculty of Engineering, Division of Architectural and Structural Design,
 Laboratory of Urban Design email: ozasa@eng.hokudai.ac.jp
 extension 6243、7363 Lab web page

<http://www.eng.hokudai.ac.jp/graduate/division/school/?d=38#gs>

Hometown Tokyo

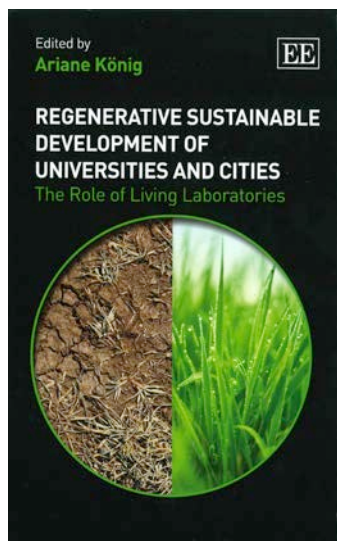
1) Creation of Evaluation System for Sustainability of Institution



ここから記入を開始してください / Start from here

- 下記から、貴学の考えるサステナビリティの概念にあてはまるキーワードにチェックをつけてください。そのほかのキーワードや明文化された定義がある場合は自由記入欄に記載ください。
- Please tick all items which match the concept of sustainable campus your institution has. If your ideas are not listed or if you have an official definition of the concept, please describe it in the text box below.

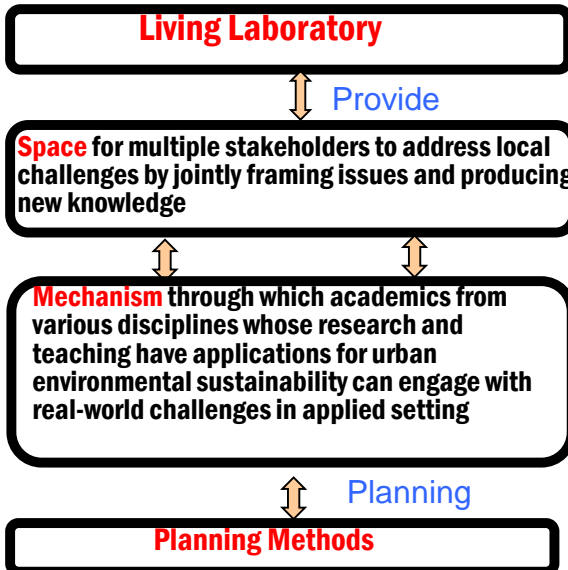
2) Creation of Living Laboratory for Urban Regeneration



ISBN 978-1-78100-363-3

Campus planning for promoting quality of life in the community

Takao Ozasa, et al



<The Images for Social Implementation>

<p>1) Consulting and diagnosis for sustainability of organization and institution</p>	<p>2) Proposal for collaborative regeneration project of university and city</p>	<p>3) Cross-scale planning methods</p>
---	--	--