



森田 隆二 「超短トポロジカル光波の発生とその精密測定技術」

工学研究院応用物理学部門・光量子物理学研究室

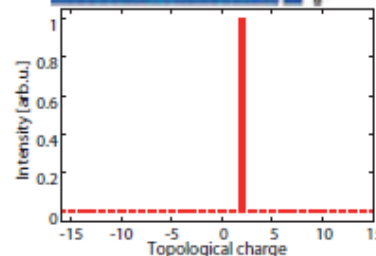
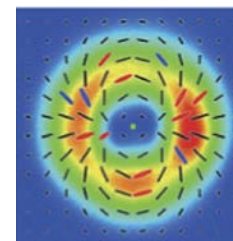
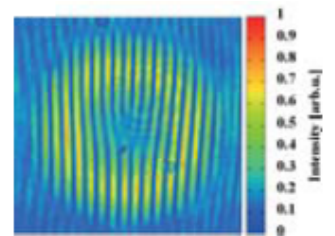
email: morita@eng.hokudai.ac.jp

内線 6626, 研究室HP <http://www.eng.hokudai.ac.jp/labo/cacao/>

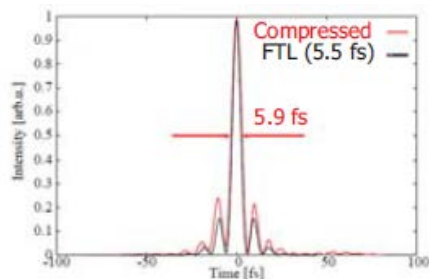
出身地 三重県



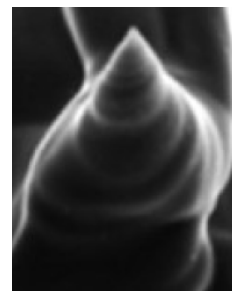
**トポロジカル光波**: 波面がらせんの光渦や偏光が決められない特異点を持つ光



ビーム断面での位相, らせん度, 偏光を精密に測定可能



超短高出カトポロジカル光波を生成できる



ナノサイズのらせん精細加工への応用可能

＜社会実装への可能性＞ (3点以内)

損傷が少なくエネルギーの高いトポロジカル光波(空間に依存する光波)の生成

空間に依存した物質の性質を精密に測定可能(医療応用への展開可能)

精密・精細な物質加工への応用