

顔写真

佐藤 久 「病原体・重金属センサーの開発」

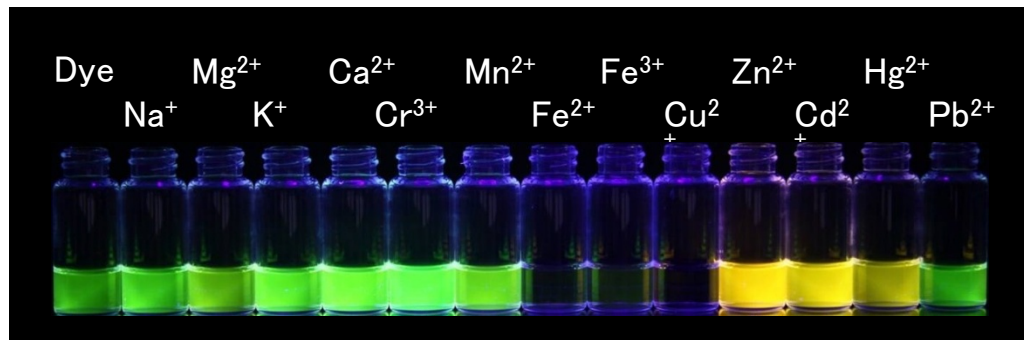
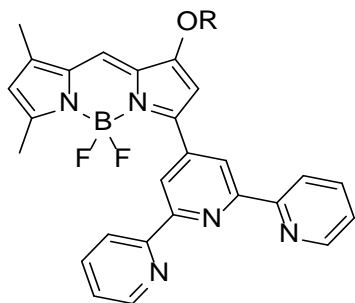
工学研究院環境創生工学部門・水環境保全研究室

email: qsatoh@eng.hokudai.ac.jp

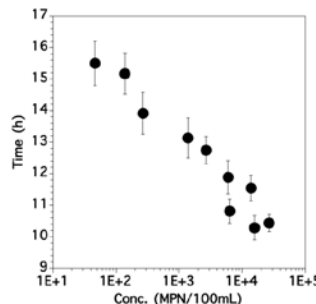
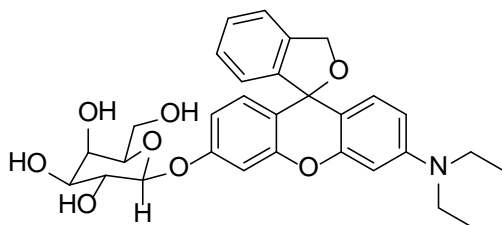
内線 6277、研究室HP <http://www.eng.hokudai.ac.jp/labo/aqua/contents/HisashiSatoh/index-HisashiSatoh.html>

出身地 北海道美幌町

重金属検出用蛍光色素を開発し、簡易重金属センサーを開発



病原体特定酵素蛍光基質を開発し、病原体センサーを開発



100個/100mLという
低濃度のサンプルも
約18時間で検出可能

<社会実装への可能性> (3点以内)

食品の細菌(大腸菌、大腸菌群、腸球菌、黄色ブドウ球菌)汚染の簡易迅速チェック

薬剤耐性菌(MRSA)を簡易迅速にチェックし院内感染防止

乳房炎原因菌を簡易迅速にチェックし廃棄乳量や治療費削減