

光電子分光分析研究室

SEM/AFM/LSCM表面観察セミナー

参加費無料・事前予約制

《学内の学生対象》

材料の表面構造分析に興味がある方、装置の利用を始めて間もない方等が対象です。各装置の原理と観察方法についての初心者向けの理論(座学)と観察の実践を行います。受講希望の方は下記よりお申込み下さい。

SEM日程	理論	実践
7/21(金)	13:00-13:40	13:45-16:00
9/20(水)	13:00-13:40	13:45-16:00

SEM：走査電子顕微鏡

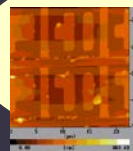


ナノ・マイクロスケール表面観察

- SEMの構造
- 二次電子と反射電子
- EDS分析

SEM/AFM/LSCM 合同日程	理論	実践
8/1(火)	10:30-12:00	13:00-15:30
10/19(木)	10:30-12:00	13:00-15:30

AFM：原子間力顕微鏡

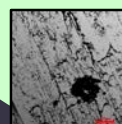


ナノスケール凹凸形状評価

- 原子間力とは？
- 測定モードの紹介

場所：理論 フロンティア応用科学研究棟予定
 実践 フロンティア応用科学研究棟 1-03
 (光電子分光分析研究室)

LSCM：共焦点レーザー顕微鏡



マイクロスケール凹凸形状評価

- 共焦点光学系とは？
- 観察法と画像解析

講師：MASAOU 特任助教 中川 祐貴

- 申し込み締め切りは 前日の15:30 までです。
- 実践は少人数制です。希望者多数の場合は別日に設定します。
- 理論のみの参加もできます。
- 合同日程の実践は、AFMとLSCMのみです。
- 手持ち試料を測定したい場合は予約時に申告してください。



<http://www.eng.hokudai.ac.jp/labo/masaou/>

MASAOU

検索

予約・お問い合わせ先：

**マテリアル分析・構造解析共用ユニット
(内線 8175)**

masaou@eng.hokudai.ac.jp

※右のQRコードより、予約フォームが起動します。

